

POSTUP PRI ODOVZDÁVANÍ ZÁVEREČNEJ PRÁCE

1.

Pridanie práce do EZP, zaevidovanie licenčnej zmluvy, dôvodov nesprístupnenia, abstraktu

Ak je úložisko EZP súčasťou AiS2, študent k téme záverečnej práce, na ktorej je akceptovaný vkladá samotnú prácu, eviduje licenčnú zmluvu resp. dôvody nesprístupnenia, eviduje abstrakt k príslušnej téme, označuje prácu ako finálnu. Aby mohla byť práca zaslaná do CRZP musí byť práca označená ako finálna. Dané označenie je podmienené zaevidovaním licenčnej zmluvy a abstraktu práce. Abstrakt práce musí byť zaevidovaný v jazyku záverečnej práce a aj sekundárnom jazyku. Pri označení práce ako finálnej systém upozorňuje na chýbajúce údaje a nedovolí vykonať príslušné označenie. Po označení práce, že ide o finálnu verziu študent k danej téme už nemôže upravovať vloženú prácu (a teda ani licenčnú zmluvu, abstrakt). Systém pri označení práce ako finálnej upozorní na danú skutočnosť s možnosťou rozhodnúť sa. Zrušiť označenie finálnej verzie môže byť vykonané len v aplikácii na evidenciu záverečných prác. Detail licenčnej zmluvy (dialóg na výber licenčnej úrovne), tlač licenčnej zmluvy, dôvodov nesprístupnenia je sprístupnené len v prípade, že práca je označená ako finálna.

1. 1 Pridanie práce do EZP

Zoznam študentov

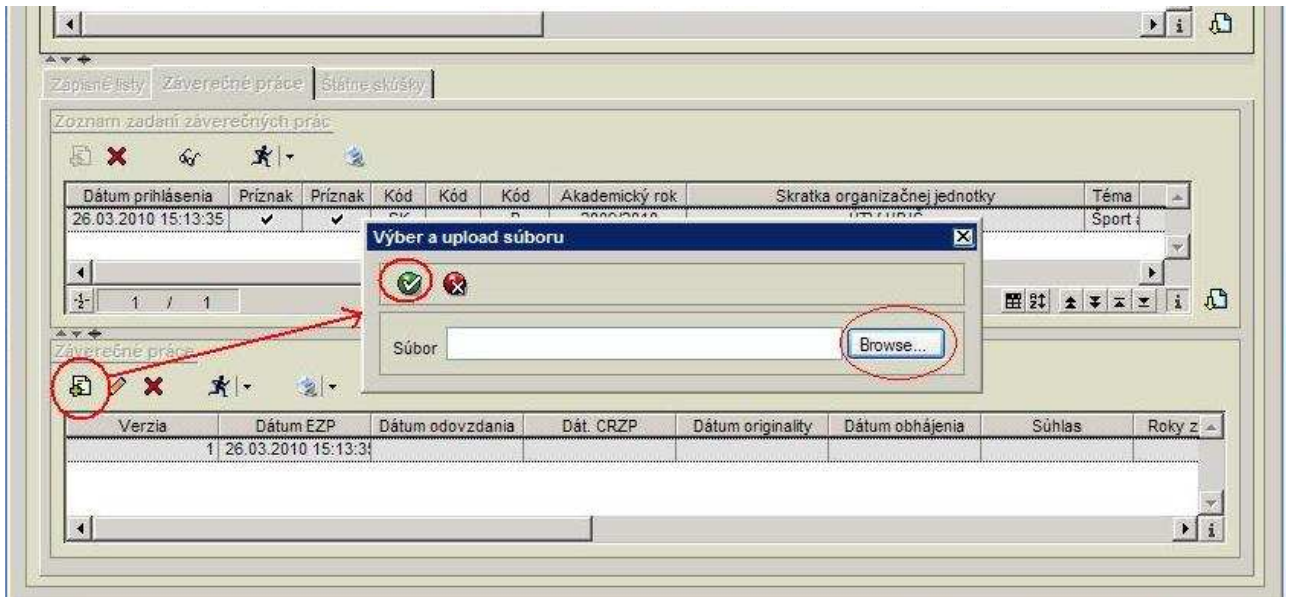
Ročník	Š. pr.	Kód	Študijný program	Doplň. údaje	Začiatok štúdia	Koniec štúdia	Číslo diplomu	Číslo
2	SaOAEI	1	Servis a opravy automobilov	(Jednodoborové štúdi	01.09.2008			

Zápisné listy **Záverečné práce** Štátne skúšky

Zoznam zadaní záverečných prác

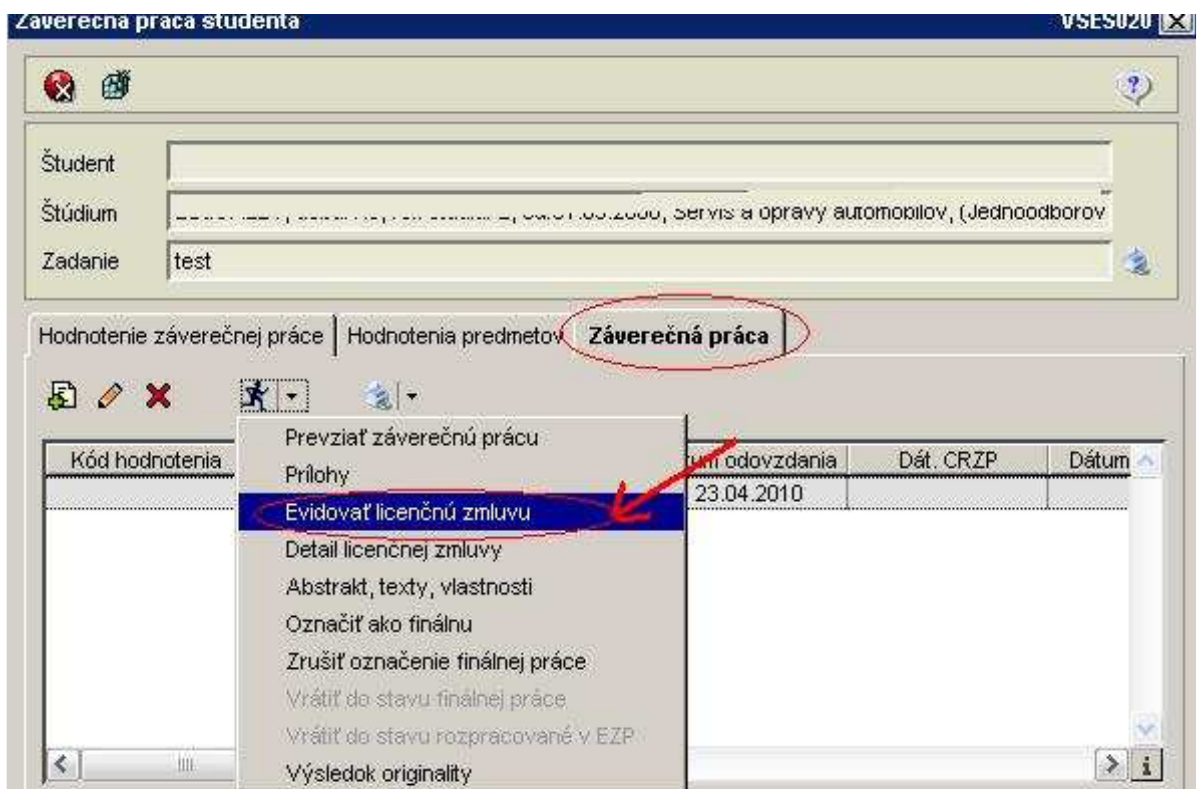
Dátum prihlásenia	Pr	Prehľad zaevidovaných záverečných prác	rok	Skratka organizačnej jednotky	Téma
12.04.2010 16:06:22		Záverečná práca	0	KSTaM	test

Hodnotenie práce, posudok

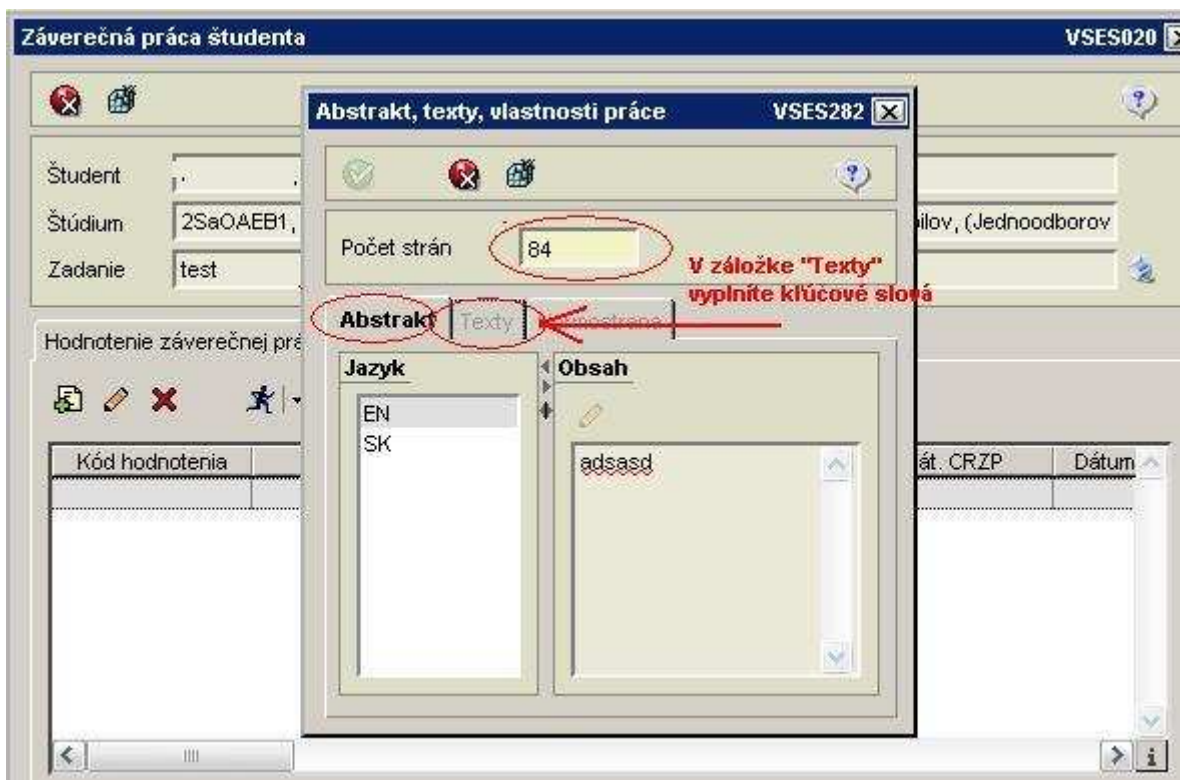
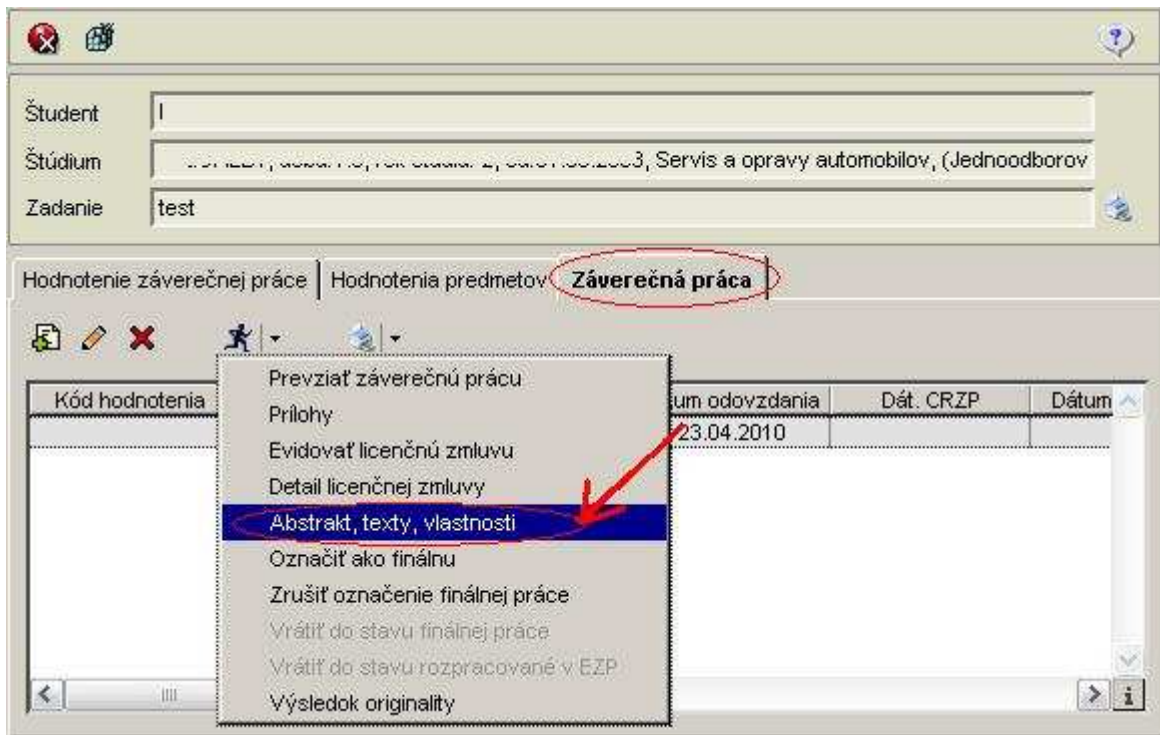


PO NAHRANÍ PRÁCE DO SYSTÉMU JE NUTNÉ EŠTE VYKONAŤ NASLEDUJÚCE KROKY:

A. Zaevidovať licenčnú zmluvu, dôvody nesprístupnenia



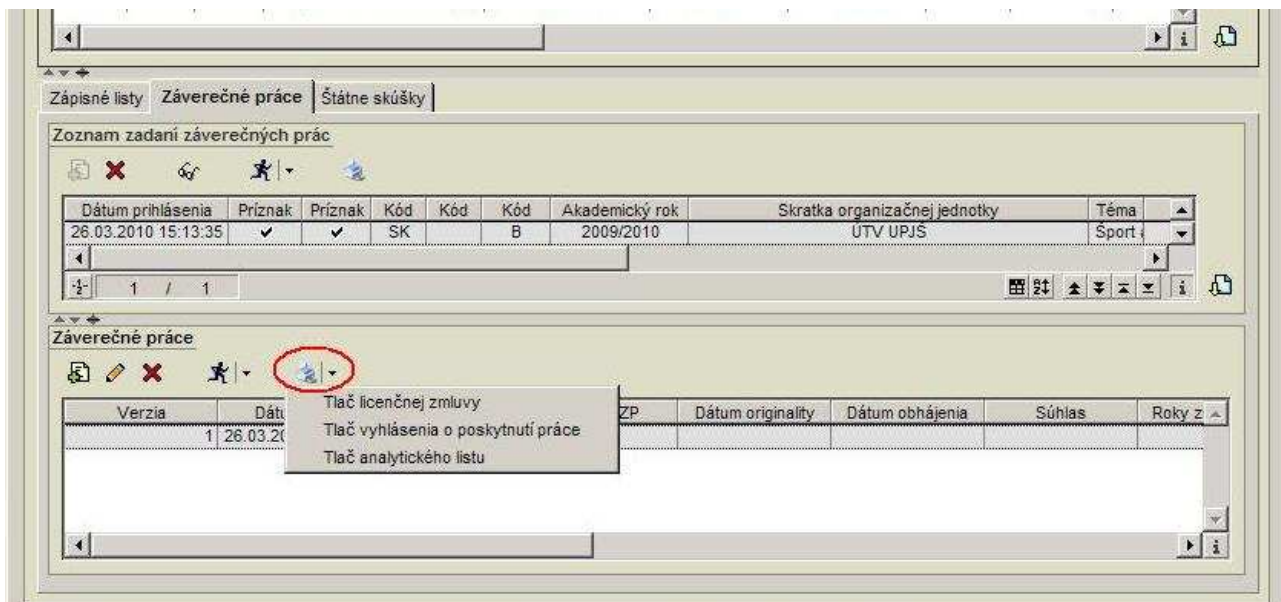
B. Zaevidovať abstrakt



C. Označiť prácu ako finálnu (“po označení práce ako finálna sa zablokuje akákoľvek editácia práce”)



1. 2 Tlač dokumentov



Záverčné práce vkladané do EZP musia byť vo formáte PDF.